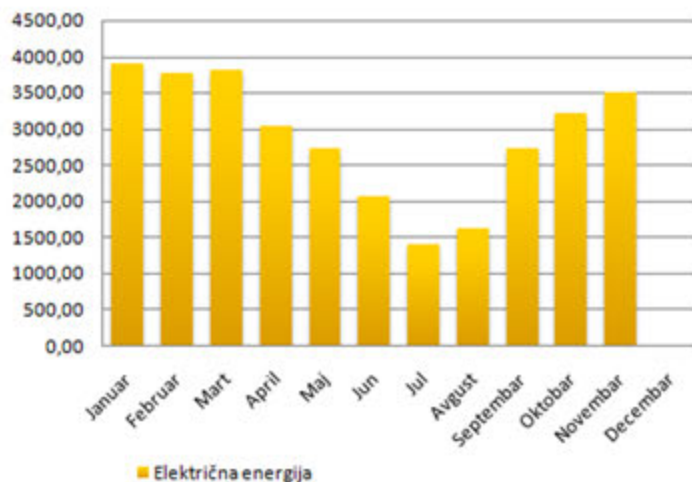
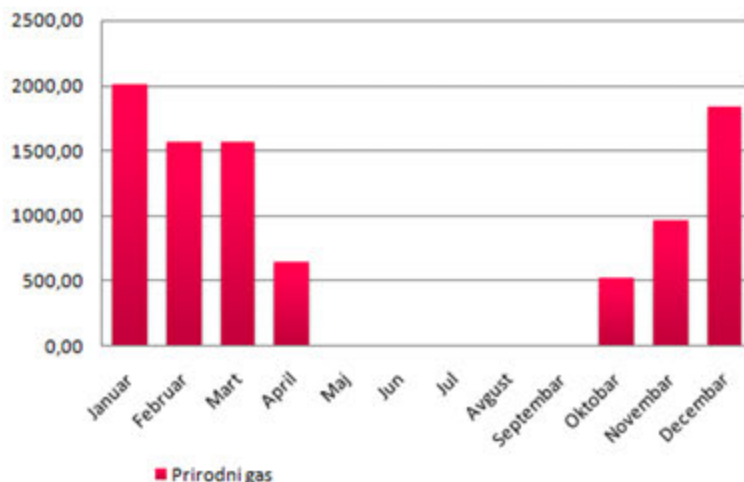




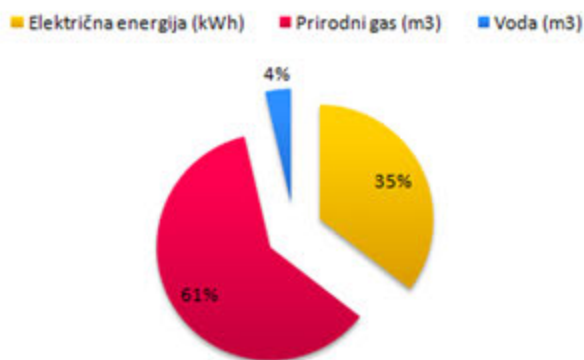
Električna energija [kWh]



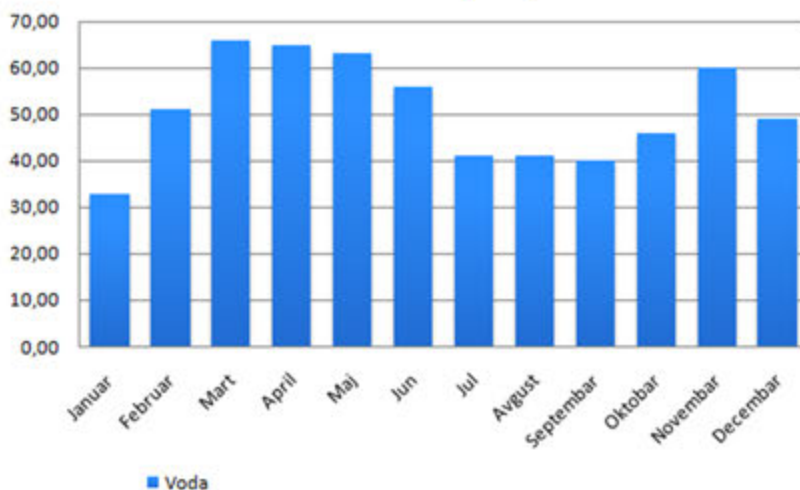
Prirodni gas [m3]



Udeo troškova energenata i vode za 2013. godinu



Voda [m3]



## Predškolska ustanova - Zvezdica

UKUPNI TROŠKOVI ZA ENERGIJU I VODU U **2013.** GODINI IZNOSE **714.855,89 DIN.**

POSTIGNUTA **UŠTEDA** U **2013.** GODINI ZA ELEKTRIČNU ENERGIJU I PRIRODNI GAS U ODNOSU NA PROSEČNU POTROŠNJU ZA PRETHODNE ČETIRI GODINE IZNOSI **49.338,92 DIN.**

SPECIFIČNA POTROŠNJA OBJEKTA JE **260,56kWh/m<sup>2</sup>** ŠTO JE ZA **3,47 PUTA VIŠE** NEGO ZA OBJEKTE OVOG TIPA C KLASSE.